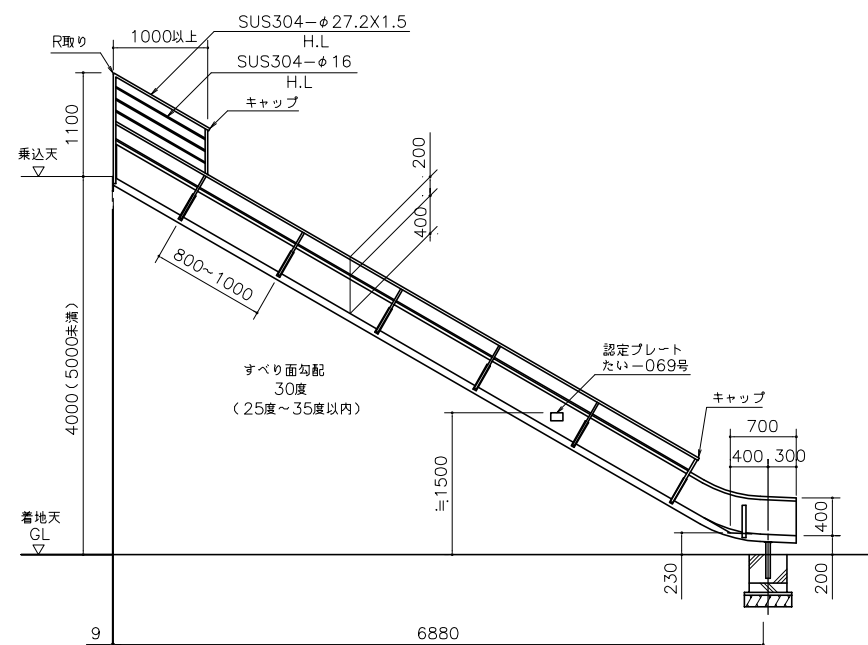
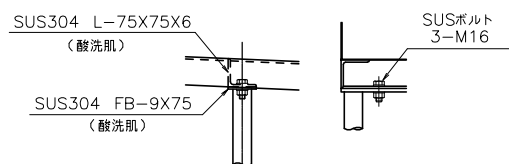


平面図 1/40

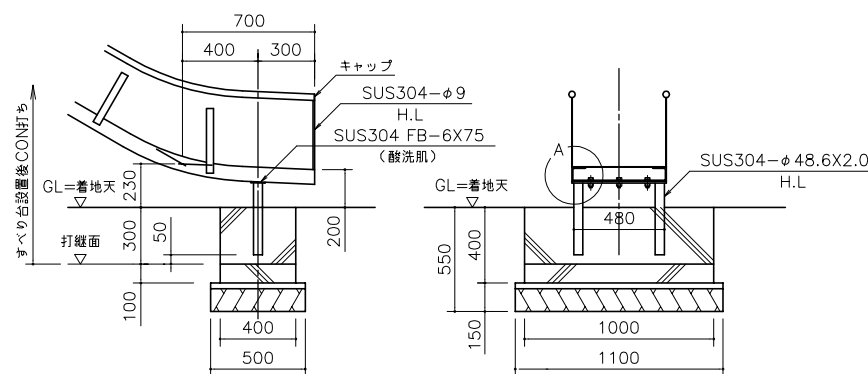
注記)  
・避難空地(1000W×1500L)  
段差・障害物があってはいけません。  
・降下空間(900W×1000H)  
障害物があってはいけません。



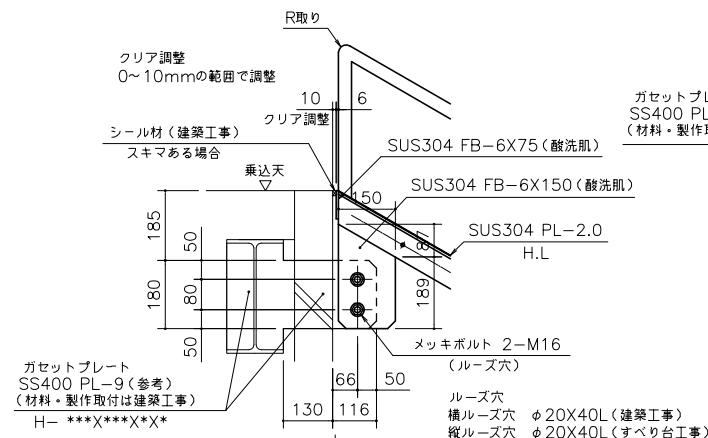
立面図 1/40



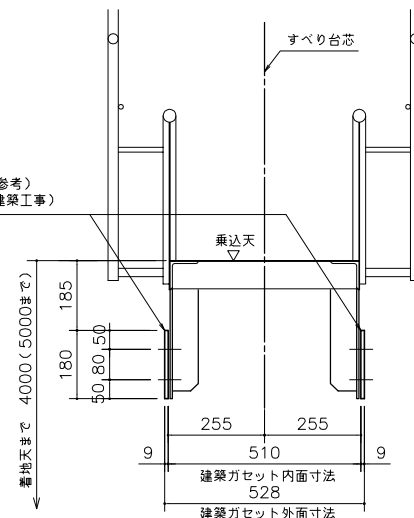
A詳細図 1/10



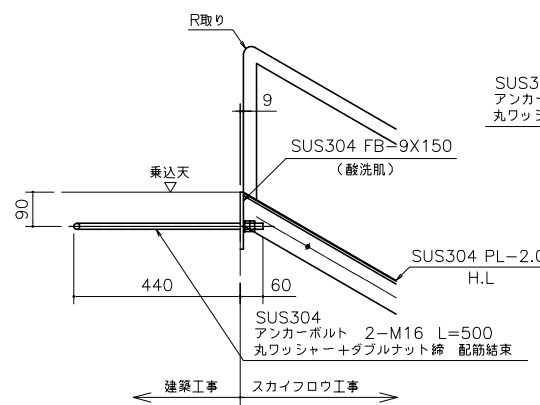
基礎図 1/20  
(標準タイプ)



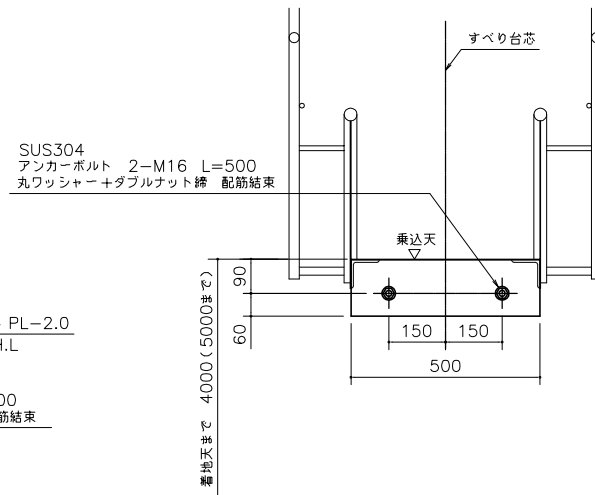
壁面取合図 1/10  
(ガセットプレート固定)



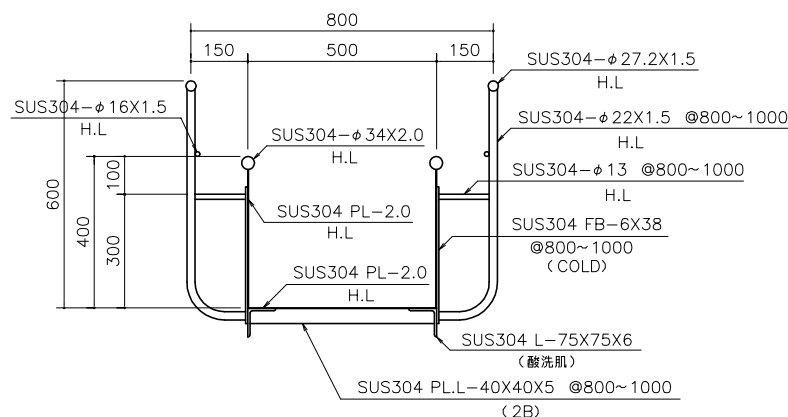
ガセットプレート位置図 1/10  
すべり台側から図視



壁面取合図 1/10  
(アンカーボルト固定)



アンカーボルト埋設図 1/10  
すべり台側から図視



断面詳細図 1/10

### 避難用滑り台スカイフロウ標準図について

\*標準図面は乗込高さ＝4000での設計とし、すべり台長さは建物側の階高により変更があるものとします。  
滑り台勾配は25度以上35度以下、有効乗込高さは5000以内までの範囲とします。  
着地部には避難空地1500X1000が必要です  
又、当社ではより安全に避難できるように避難空地内に緩衝吸収層材も販売しております。(要お問い合わせ)  
注意  
\*標準図面については現時点での標準のものとし、予告なしに変更があるものとします。ご了承くださいませ。

避難用滑り台スカイフロウ お問い合わせ (株)豊国富士産業 TEL 082(251) 9173 FAX 082(255) 5757	
避難用すべり台	
(財)日本消防設備安全センター認定品 スカイフロウST-0型 たいー069号	
使用材料	材料は図記以外は全てステンレス材 SUS304 とする。 表面仕上げ＝山形鋼は酸洗肌のままとし、他の図記以外は全てH.L.(ヘアライン)とする。
地耐力	地耐力は50kN/m <sup>2</sup> 以上、コンクリート強度FC＝1.8kN/cm <sup>2</sup> 以上とする。
注記	基礎工事、アンカーボルト埋設工事 ガセットプレート(材料・製作・取付)はすべり台工事に含まないこととする。

避難空地(1000X1500)＝避難空地内には段差・障害物があってはいけません。

ST-0型 標準 全SUS

株式会社 豊国富士産業

工事 名称	縮尺	校閲	担当	設計	図面番号
図面 名称	図記				1/1
避難用すべり台 スカイフロウ ST-0型 たいー069号	作成日				